

Gdańsk Jasień, ul. Kartuska  
Lokal handlowy/usługowy na wynajem za **4 200 PLN**

pow. 69 m<sup>2</sup>

3 pokoje

piętro 0 z 4

2020 r.

60,87 PLN/m<sup>2</sup>

## Opis nieruchomości:

Oferuję do wynajęcia lokal na piętrze nowo budowanego budynku mieszkalnego.

Lokal będzie oddany do użytkowania 2 marca 2020 r., ale mury można już oglądać.

Przy lokalu miejsca parkingowe .

Możliwość umieszczenia reklamy na elewacji.

Lokal przy wjeździe z ul. Kartuskiej do nowych osiedli mieszkaniowych.

Wykończenie : stan deweloperski.

Najemcy potrzebującemu dodatkowej powierzchni biurowej oferujemy lokale na 1. piętrze.

35,62 m<sup>2</sup>, 40,87 m<sup>2</sup> , 59,76 m<sup>2</sup> istnieje możliwość łączenia powierzchni biura.

Cena wynajmu jest ceną netto. Dodatkowo dochodzą opłaty za media.

Wymagana kaucja.

POLECAM I ZAPRASZAM NA PREZENTACJĘ

Właściciel oferty:

## Dodatkowe informacje:

Numer oferty: 168510

Stan prawny: własność

Miejsce postojowe: Tak

Typ miejsca postojowego: naziemne,

## Kontakt do doradcy:

Zbigniew Ziarnik

tel.: 733 878 023

e-mail: biuro@ziarnik.pl

Zbyszek Ziarnik

Pośrednik Nieruchomości

Nr licencji PFRN 24097

Tel. 733 878 023

[biuro@ziarnik.pl](mailto:biuro@ziarnik.pl)

[www.ziarnik.pl](http://www.ziarnik.pl)

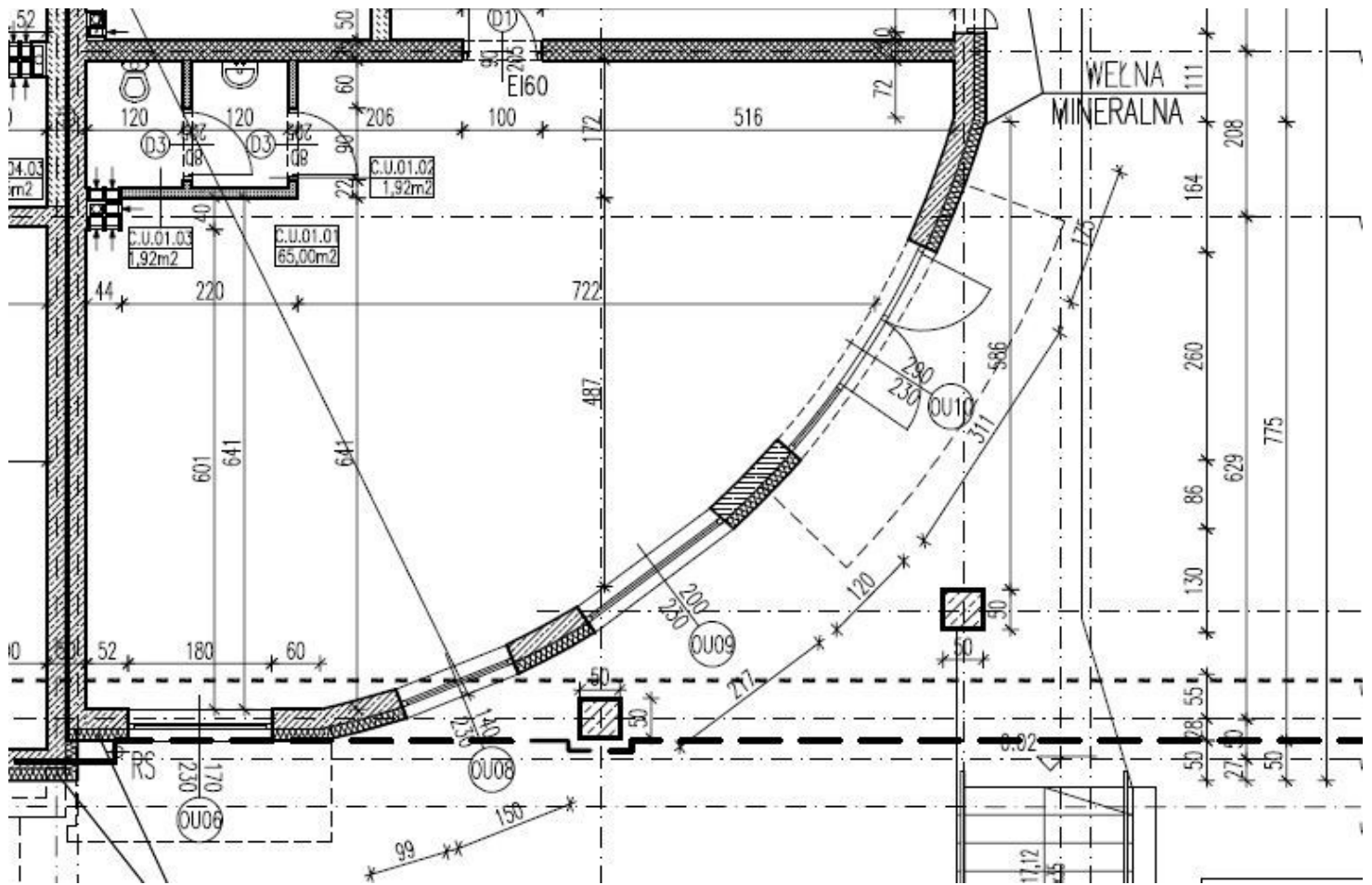
KUP/WYNAJMIJ Z NAMI - KORZYSTNIE I BEZPIECZNIE !

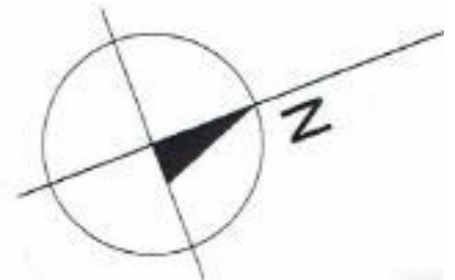
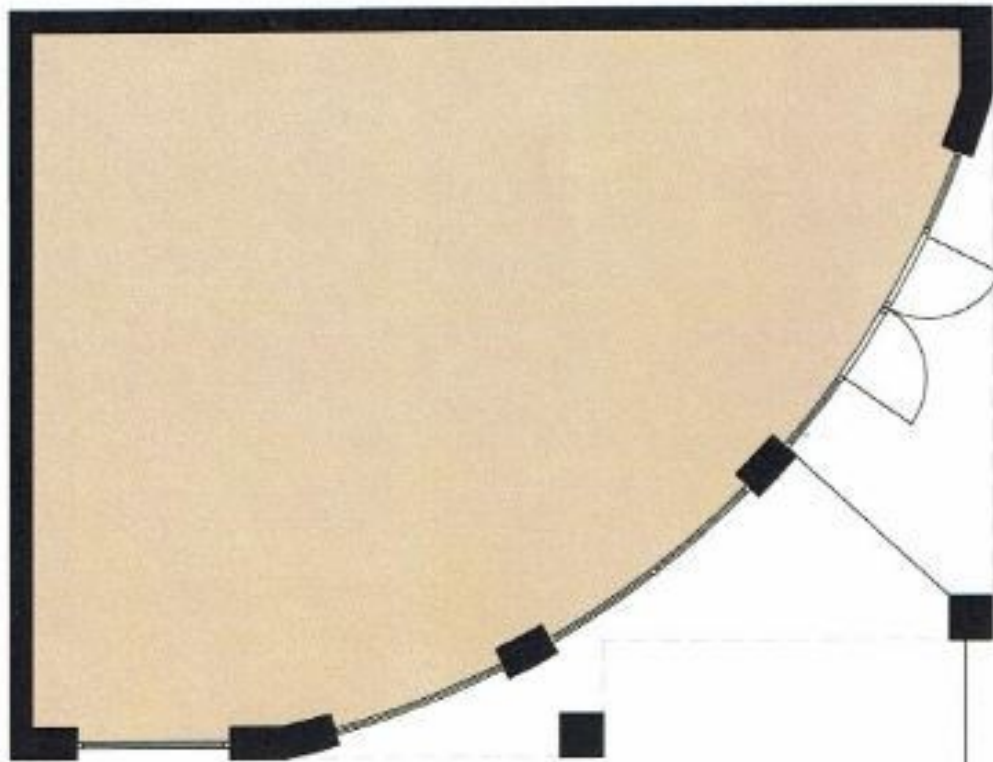
- gwarantuję bezpieczeństwo transakcji

Powyższa oferta ma charakter informacyjny i nie stanowi oferty handlowej w rozumieniu art. 66 §1 kodeksu cywilnego oraz innych właściwych przepisów prawnych.

## Galeria zdjęć:









## PLAN OSIEDLA GDAŃSKIE TARASY

### HOSSA OSIEDLE Jasień Bulwary



Zobacz galerię online:




KLIKNIJ  
LUB  
ZESKANUJ

Zobacz na interaktywnej mapie:



KLIKNIJ  
LUB  
ZESKANUJ



## Gdańsk Jasień, ul. Kartuska

### Lokal handlowy/usługowy na wynajem za **4 200 PLN**

pow. 69 m<sup>2</sup>

3 pokoje

piętro 0 z 4

2020 r.

60,87 PLN/m<sup>2</sup>

### Opis nieruchomości:

Oferuję do wynajęcia lokal na piętrze nowo budowanego budynku mieszkalnego.

Lokal będzie oddany do użytkowania 2 marca 2020 r., ale mury można już oglądać.

Przy lokalu miejsca parkingowe .

Możliwość umieszczenia reklamy na elewacji.

Lokal przy wjeździe z ul. Kartuskiej do nowych osiedli mieszkaniowych.

Wykończenie : stan deweloperski.

Najemcy potrzebującemu dodatkowej powierzchni biurowej oferujemy lokale na 1. piętrze.

35,62 m<sup>2</sup>, 40,87 m<sup>2</sup> , 59,76 m<sup>2</sup> istnieje możliwość łączenia powierzchni biura.

Cena wynajmu jest ceną netto. Dodatkowo dochodzą opłaty za media.

Wymagana kaucja.

POLECAM I ZAPRASZAM NA PREZENTACJĘ

Właściciel oferty:

### Dodatkowe informacje:

Numer oferty: **168510**

Stan prawny: **własność**

Miejsce postojowe: **Tak**

Typ miejsca postojowego: **naziemne,**

### Kontakt do doradcy:

Zbigniew Ziarnik

tel.: 733 878 023

e-mail: [biuro@ziarnik.pl](mailto:biuro@ziarnik.pl)

Zbyszek Ziarnik

Pośrednik Nieruchomości

Nr licencji PFRN 24097

Tel. 733 878 023

[biuro@ziarnik.pl](mailto:biuro@ziarnik.pl)

[www.ziarnik.pl](http://www.ziarnik.pl)

KUP/WYNAJMIJ Z NAMI - KORZYSTNIE I BEZPIECZNIE !

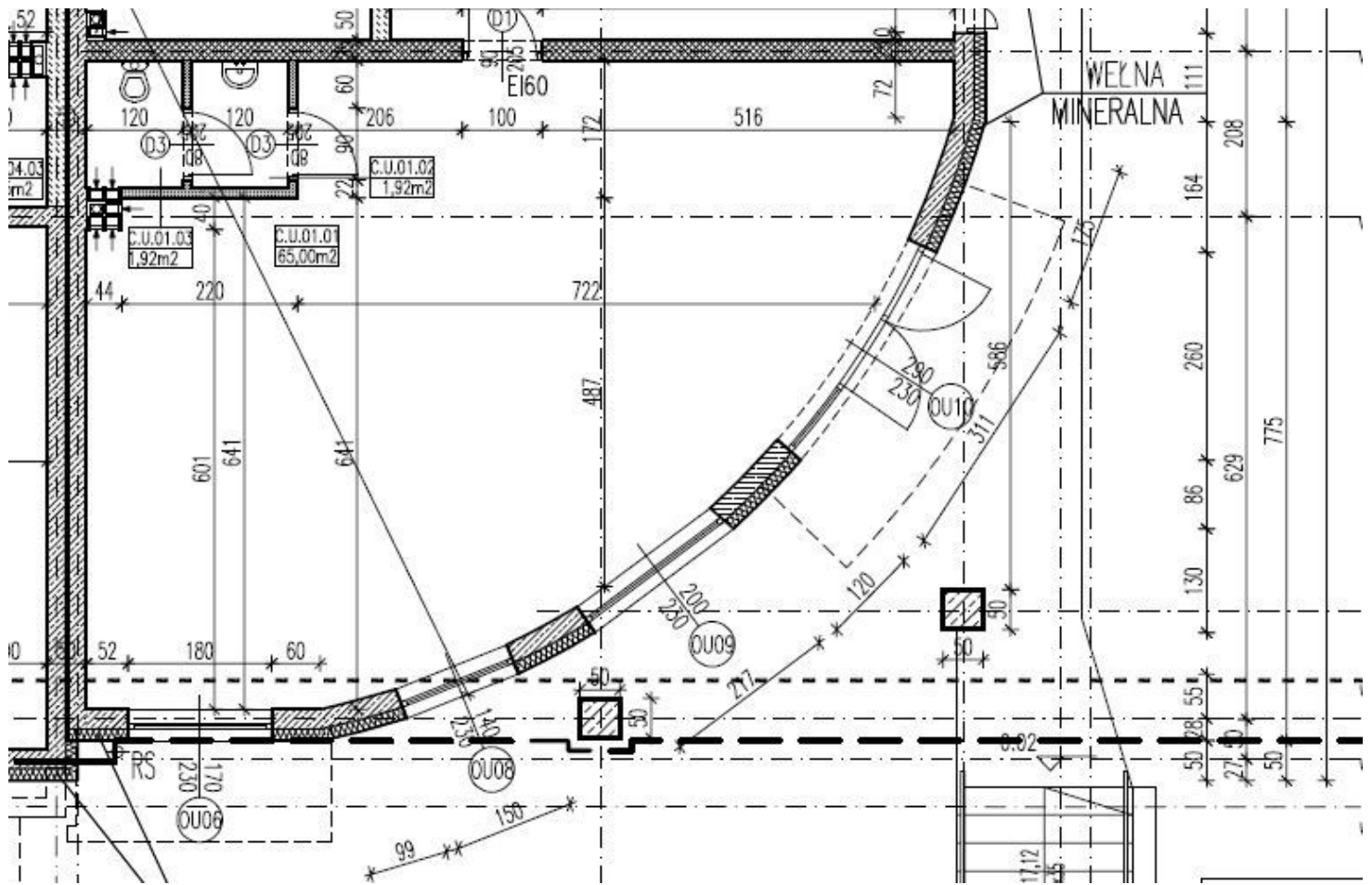
- gwarantuję bezpieczeństwo transakcji

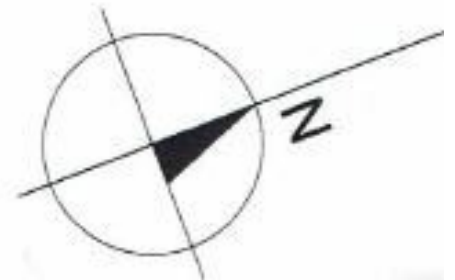
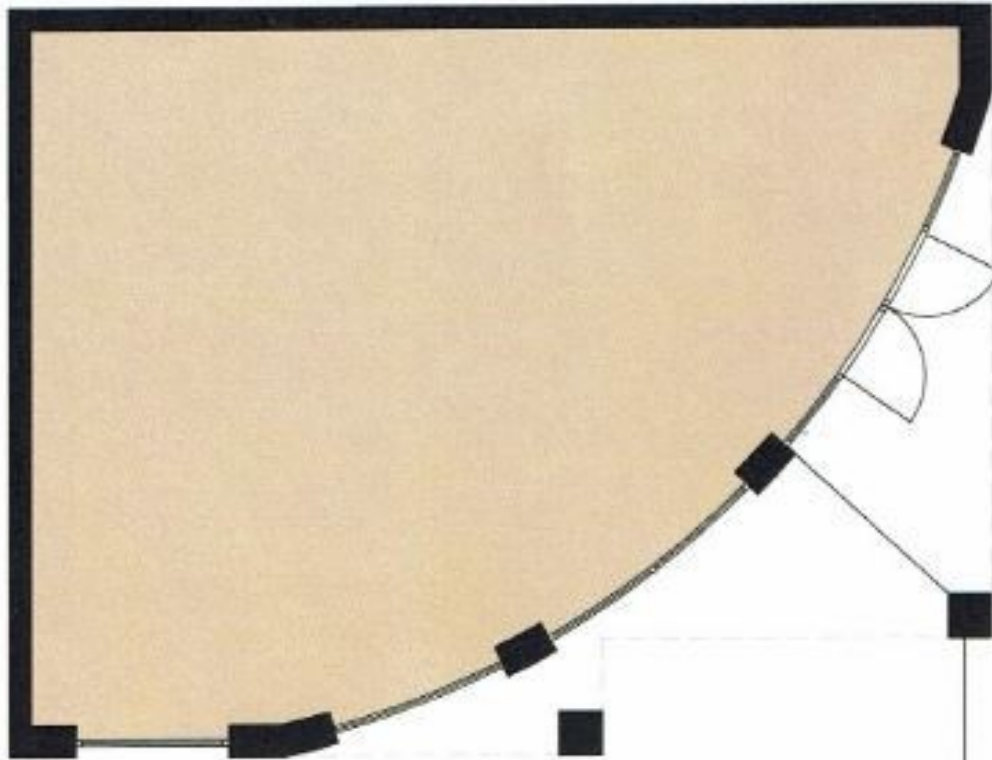
Powyższa oferta ma charakter informacyjny i nie stanowi oferty handlowej w rozumieniu art. 66 §1 kodeksu cywilnego oraz innych właściwych przepisów prawnych.

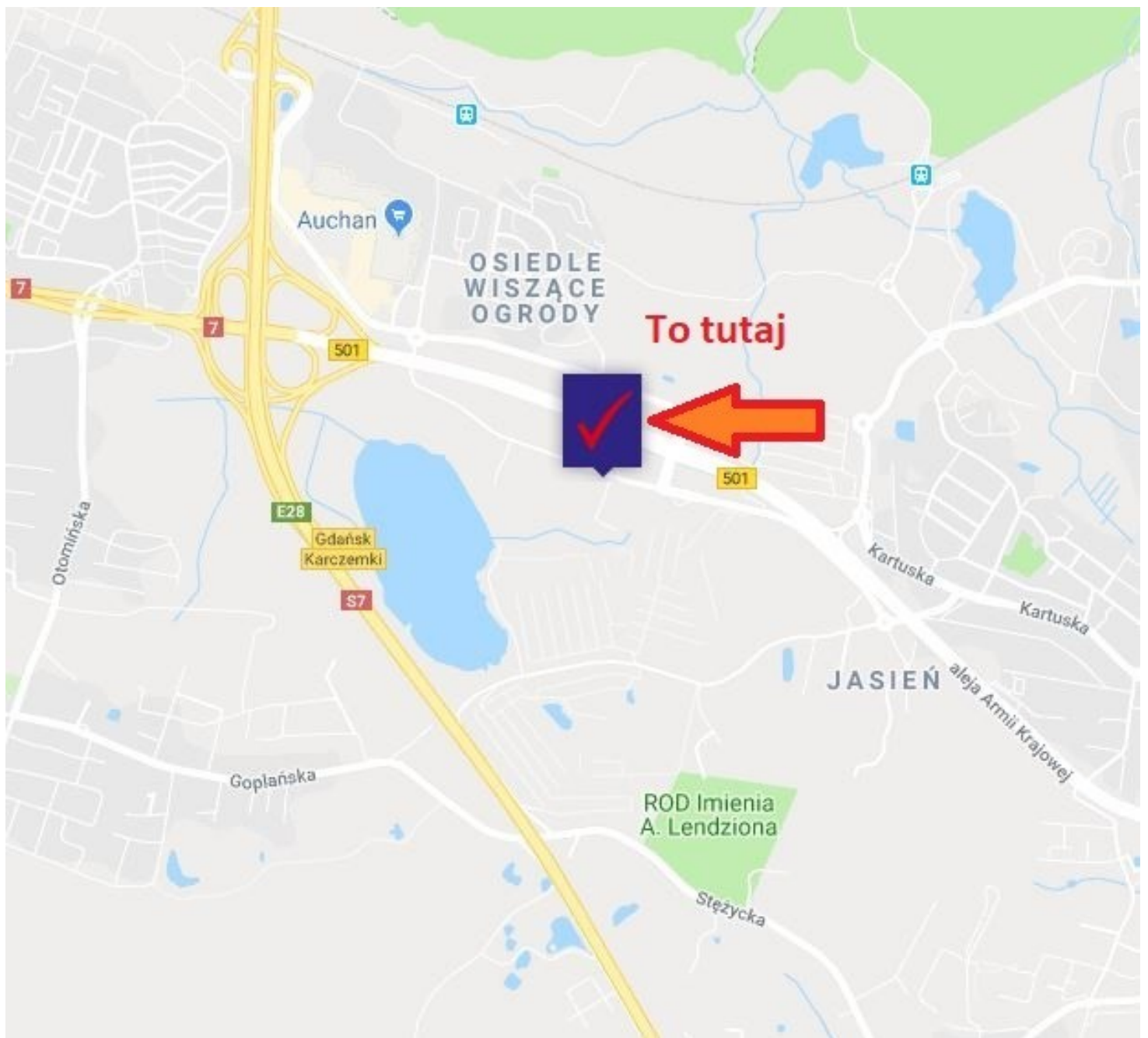
## Galeria zdjęć:











## PLAN OSIEDLA GDAŃSKIE TARASY

### HOSSA OSIEDLE Jasień Bulwary



Zobacz galerię online:



KLIKNIJ  
LUB  
ZESKANUJ

Zobacz na interaktywnej mapie:



KLIKNIJ  
LUB  
ZESKANUJ